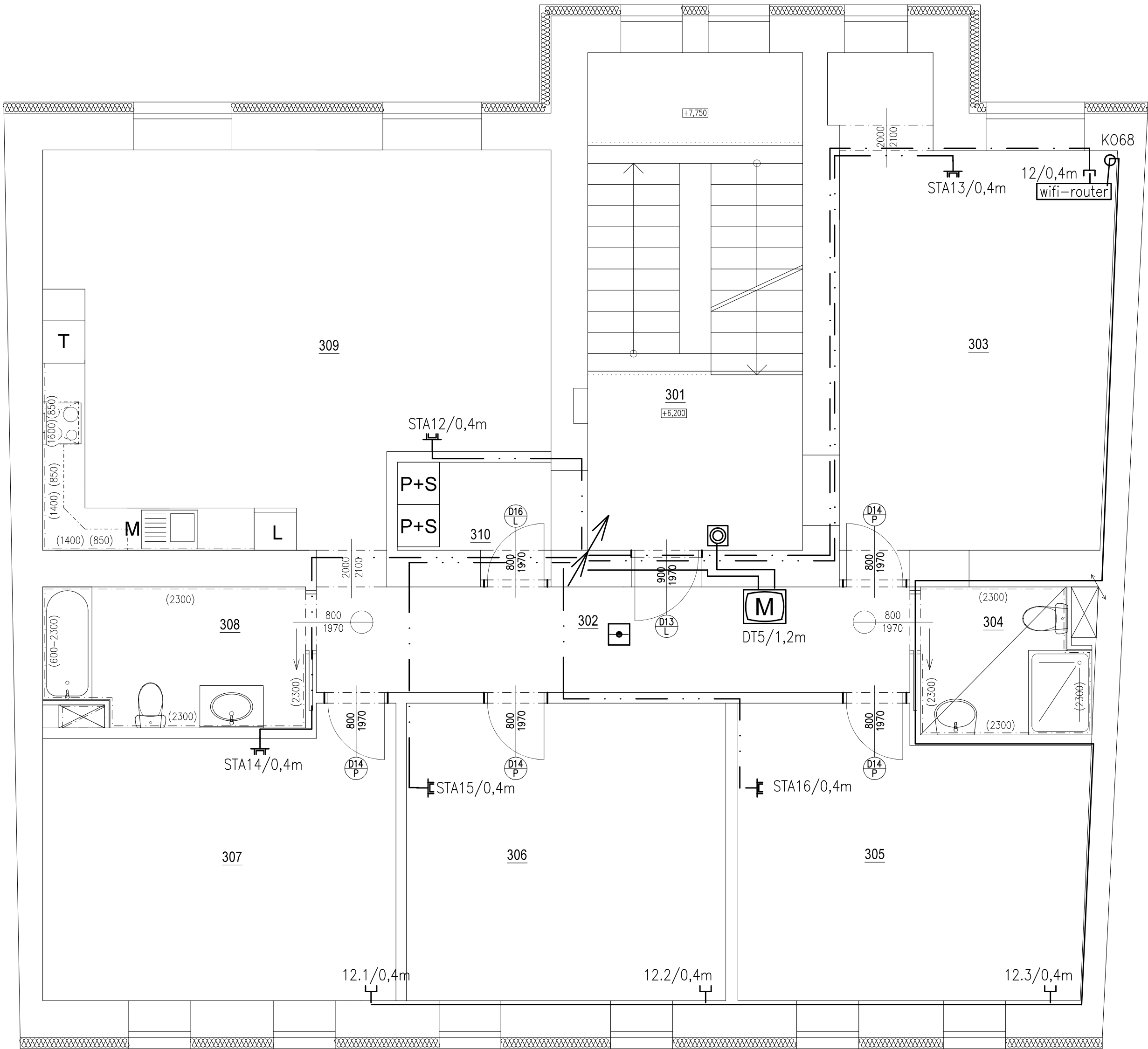


PŮDORYS 3.NP
NAVRŽENÝ STAV

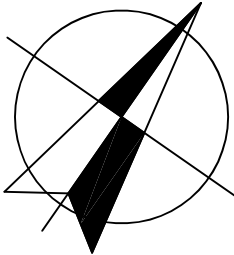
LEGENDA MÍSTNOSTÍ

POL.	NÁZEV MÍSTNOSTI	PLOCHA m²	SVĚTLÁ VÝŠKA MÍSTNOSTI m	POVRCHOVÁ ÚPRAVA		
				PODLAHA	STĚNY	STROP
301	SCHODIŠŤOVÝ PROSTOR	21,53	2,780	Zátěžová heterogenní vinylová podlaha	Oprava VC omítkou 50%, štukovou omítkou 100%	Oprava VC omítkou 50%, štukovou omítkou 100%
302	CHODBA	13,57	2,780	Zátěžová heterogenní vinylová podlaha	Oprava VC omítkou 50%, štukovou omítkou 100%	Oprava VC omítkou 50%, štukovou omítkou 100%
303	POKOJ	24,10	2,780	Textilní sametový vln	Oprava VC omítkou 50%, štukovou omítkou 100%	Oprava VC omítkou 50%, štukovou omítkou 100%
304	KOUPELNA + WC	4,79	2,600	Protiskluzová homogenní vinylová podlaha s nopy	Oprava štukovou omítkou + keramický obklad 250x250	SDK podhled z desek do vlhkého prostředí
305	POKOJ	19,32	2,780	Textilní sametový vln	Oprava VC omítkou 50%, štukovou omítkou 100%	Oprava VC omítkou 50%, štukovou omítkou 100%
306	POKOJ	19,11	2,780	Textilní sametový vln	Oprava VC omítkou 50%, štukovou omítkou 100%	Oprava VC omítkou 50%, štukovou omítkou 100%
307	POKOJ	19,20	2,780	Textilní sametový vln	Oprava VC omítkou 50%, štukovou omítkou 100%	Oprava VC omítkou 50%, štukovou omítkou 100%
308	KOUPELNA + WC	7,16	2,600	Protiskluzová homogenní vinylová podlaha s nopy	Oprava štukovou omítkou + keramický obklad 250x250	SDK podhled z desek do vlhkého prostředí
309	KUCHYŇĚ + OBÝVACÍ POKOJ	37,69	2,780	Zátěžová heterogenní vinylová podlaha	Oprava štukovou omítkou + keramický obklad 250x250	Oprava VC omítkou 50%, štukovou omítkou 100%
310	SKLAD	3,14	2,600	Zátěžová heterogenní vinylová podlaha	Oprava štukovou omítkou + keramický obklad 250x250	SDK podhled z desek do vlhkého prostředí
Σ	CELKEM	169,60				



Legenda:

- Zásuvka 2xRJ45/Cat.5E
- Zásuvka 1xRJ45/Cat.5E
- Zásuvka televizní
- Vnější tablo dom.telefonu
- Domovní telefon
- El. zámek
- Zvonkové tlačítko
- Autonomní kouřový hlásič s baterií 9V
- Signalizace WC imobilní zdroj + deblokace
- Signalizace WC imobilní tlačítko s lankem
- Signalizace WC imobilní zvonek s majákem



HLAVNÍ PROJEKTANT:
ENERGY BENEFIT CENTRE

Energy Benefit Centre a.s.
Křenova 438/3, 162 00 Praha 6
tel.: +420 270 003 300
e-mail: kontakt@energy-benefit.cz
internet: www.energy-benefit.cz

ZPRACOVATEL ČÁSTI:
Vypracoval:
Jiří Provazník
Zodpovědný projektant:
Ing. Jaroslav Bělohradský

PROJEKT:
ROZVOJ KOMUNITNÍCH SOCIÁLNÍCH SLUŽEB
CHRÁNĚNÉ BYDLENÍ V LOKALITĚ JIČÍN – PD

STAVEBNÍK:
Královéhradecký kraj
Pivovarské náměstí 1245, Hradec Králové, 500 03

ČÁST, PROFEZE:
D.1.4 TPS ZAŘÍZENÍ SILNOPROUDÉ EL. A BLESKOSVOD

VÝKRES:
Slaboproud 3.np

Zakázkové číslo:
210127

Datum:
02/2022

Část:
D.1.4

Stupeň:
DPS

Č.výkr.:
10

Formát:
4XA4

Změna:
—

Měřítko:
1:50

Paré:

razítko a podpis